



UNIVERSITETI I PRISHTINËS
UNIVERSITY OF PRISHTINA

Si ta formatoni PC tuaj pa
ndihmen e askujt ?

Pergatitur nga 201-shi

Kontakti: kingdoni@msn.com

Windows XP Professional

Komponentet e Rekomanduara për Windows XP Professional

Procesori 233 MHz minimumi

Rekomandohet 300 MHz

Memorja 64MB minimumi

Rekomandohet 128MB

Hard Disk 1.5GB hapësirë e zbrazët

Video Super VGA (800x600) ose më e lartë

1. Ndizeni kompjuterin tuaj dhe futeni CD e Windows XP Professional në CDROM. Ju duhet të verifikoni se kompjuteri juaj është i konfiguruar të filloj (ang. boot) nga CD-ROM .

Për të verifikuar këtë, gjatë ndezjës së kompjuterit tuaj shtypni tastin “Delete”! Pasi të hapet dritarja e Biosit, klikoni mbi “Advanced Setup”, të 1ST Boot Device; vendosni CDROM, pastaj shtypni tastin ESC, shkoni “EXIT” dhe shtypni tastin ENTER, ju shfaqet një paralajmërim ku shkruan “Save Current Settings and Exit (Y/N)?”, shtypni “Y” (më kuptimin Yes, pra për t’i ruajtur ndryshimet) dhe në fund shtypni tastin ENTER në tastierë.

2. Figura 1.1 paraqet kopjimin e skedarëve fillestar të procesit instalues. Gjatë këtij procesi programi instalues shkarkon, versionin minimal të Windows XP për të përkrahur procesin instalues, si dhe shkarkon disa drivera.

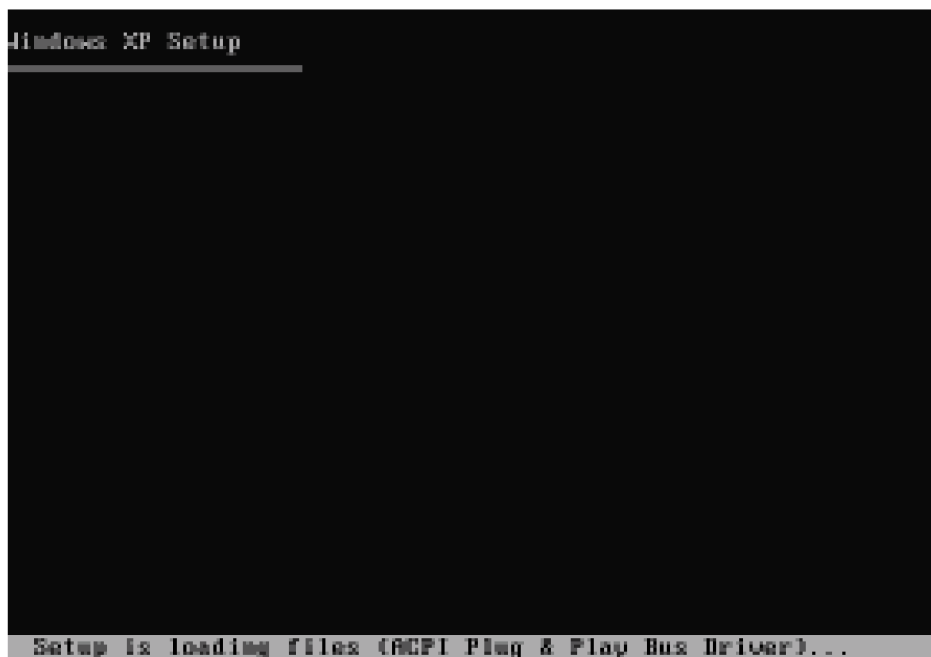


Figura 1.1 Kopjimi i skedarëve të parë.

3. Pas përfundimit të këtij procesi, ju keni mundësinë të specifikoni një particion instalues, ose nëse në kompjuter nuk keni asnjë particion, ju duhet të krijoni particion të ri.

Nëse kompjuteri ka particione ekzistuese, atëherë ju mund t'i fshini ato nëse doni. Ju gjithëashtu mund të krijoni disa particione tjera nga kjo mundësi.

4. Në figuren 1.2, ju do të njoftoheni se nuk ka asnjë particion të krijuar, (kjo paraqitet nëse jeni duke instaluar sistemin operativ për here të parë në kompjuter). Për të krijuar particion (ndarje të re), shtypni C.

```
Windows XP Professional Setup

The following list shows the existing partitions and
unpartitioned space on this computer.

Use the UP and DOWN ARROW keys to select an item in the list.

* To set up Windows XP on the selected item, press ENTER.
* To create a partition in the unpartitioned space, press C.
* To delete the selected partition, press D.

2048 MB Disk 0 at Id 0 on bus 0 on atapi [MBR]
+-----+
| Unpartitioned space | 2048 MB |
+-----+

ENTER=Install C=Create Partition F2=Quit
```

Figura 1.2 Pregaditja për të krijuar Particion të ri

5. Në figuren vijuese paraqitet pamja e krijimit të particionit të ri. Paraqet madhësinë minimale dhe maksimale të lejuar për particionin e ri, dhe kërkon nga ju që të shtypni madhësinë e particionit që doni ta krijoni.

Pasi të keni shtypur madhësinë e particionit të ri, shtypni tastin, Enter për të vazhduar.

```
Windows XP Professional Setup

You asked Setup to create a new partition on
2048 MB Disk 0 at Id 0 on bus 0 on atapi [MBR].

* To create the new partition, enter a size below and
press ENTER.
* To go back to the previous screen without creating
the partition, press ESC.

The minimum size for the new partition is 4 megabytes (MB).
The maximum size for the new partition is 2044 megabytes (MB).
Create partition of size (in MB): 2044

ENTER=Create ESC=Cancel
```

Figura 1.3 Krijimi i Particionit të Ri

6. Në veprimin e ardhshëm ju duhet të zgjedhni si të formatizoni particionin e ri. Keni disa mundësi: NTFS (Quick), FAT (Quick), NTFS, dhe FAT (shiqoni figuren 1.4). Duke përdorur shigjetat në tastierë zgjedhni njerën prej këtyre mundësive dhe shtypni tastin **Enter** për të vazhduar.

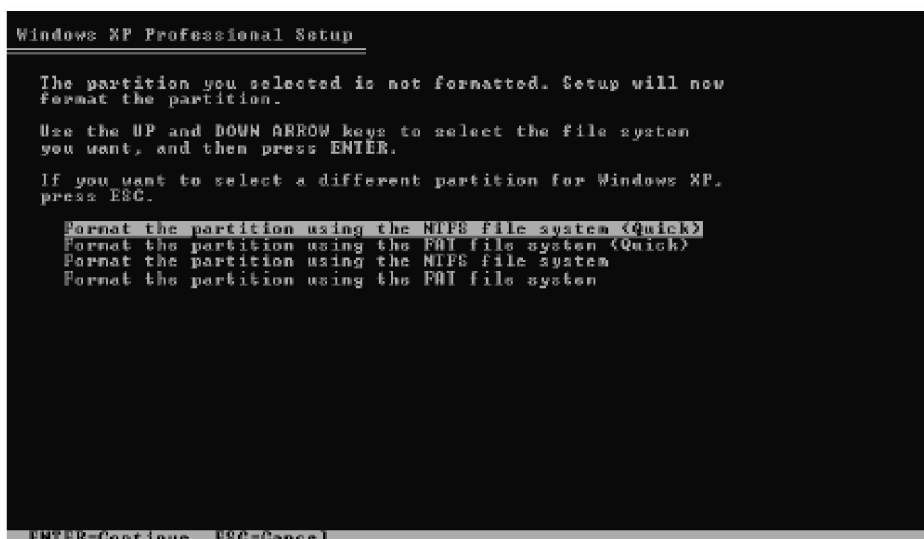


Figura 1.4 Zgjedhja e Sistemit të skedarit për Particionin e ri

7. Programi instalues do të filloj më procesin e formatizimit të particionit të ri të krijuar më parë, (fig. 1.5).

Ky proces merr disa minuta (1-10 minuta) , kjo varet nga madhësia e particionit dhe nga sistemi i skedarit që ju keni zgjedhur.



Figura 1.5 Formatizimi i particioni të ri

8. Ashtu siq shihet edhe në figuren vijuese, hapi tjetër që vjen pas përfundimit të procesit të formatizimit është procesi i kopjimit të skedarëve nga CD-ja e Windows XP në partitionin e ri.

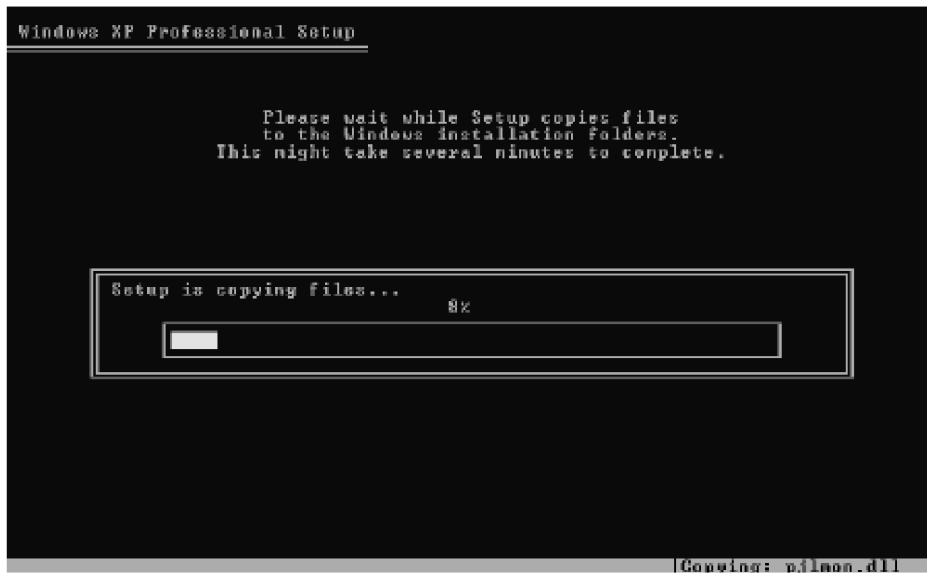


Figura 1.6 Kopjimi i skedarëve në partitionin e ri nga Windows XP Setup

9. Pasi të jetë kompletuar kopjimi i skedarëve, kompjuteri do të ristartohet dhe procesi i instalimit do të kalojë në fazën e quajtur GUI, (fig. 1.7). Ju mund të shihni edhe sa kohë ka mbetur deri në përfundimin e instalimit të Windows Xp.

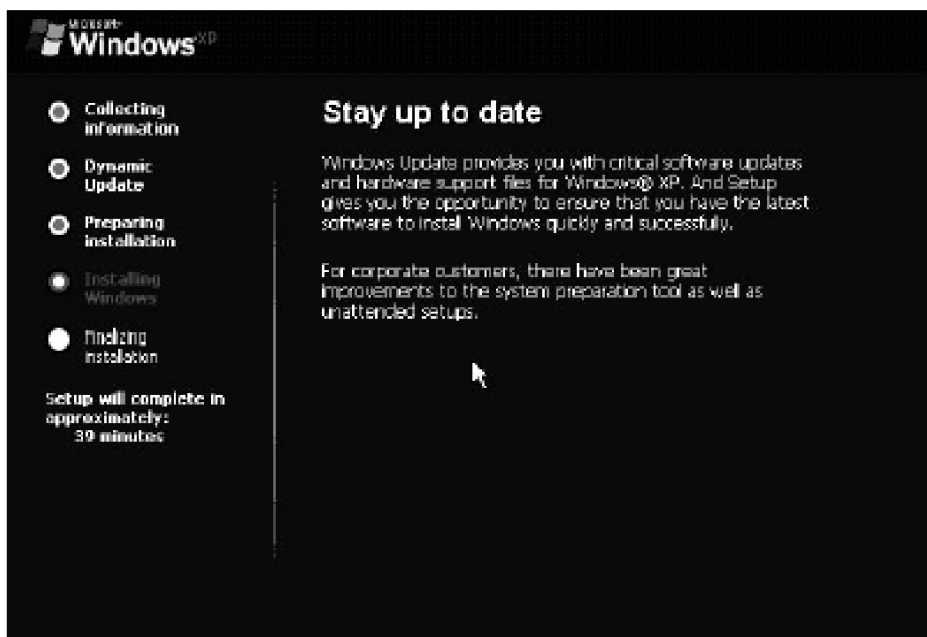


Figura 1.7 Pamja fillestare e Windows XP GUI Setup

10. Në veprimin e ardhshëm që shifet në figurën 1.8, do të kërkohet nga ju që të verifikoni Opcionet e Regjionit dhe të Gjuhës. Pra në këtë hap mund të zgjedhni Regjionin dhe gjuhën, më pastaj shtypni **Next** për të vazhduar.

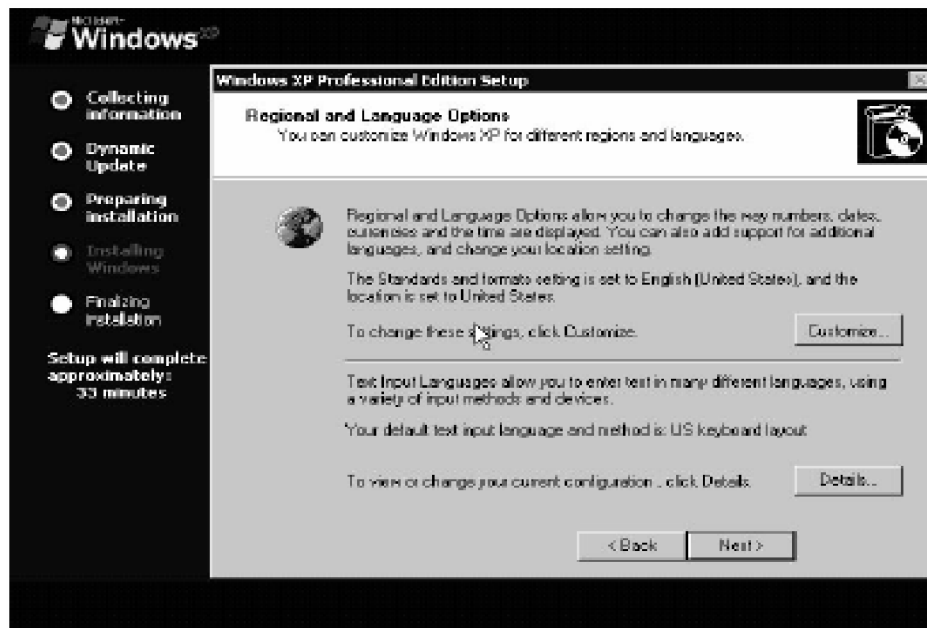


Figura 1.8 Zgjedhja e Regjionit dhe gjuhës

11. Më pas ju duhet të shtypni emrin tuaj dhe organizatën; pasi t'i keni shtypur këto të dhëna klikoni **Next**.

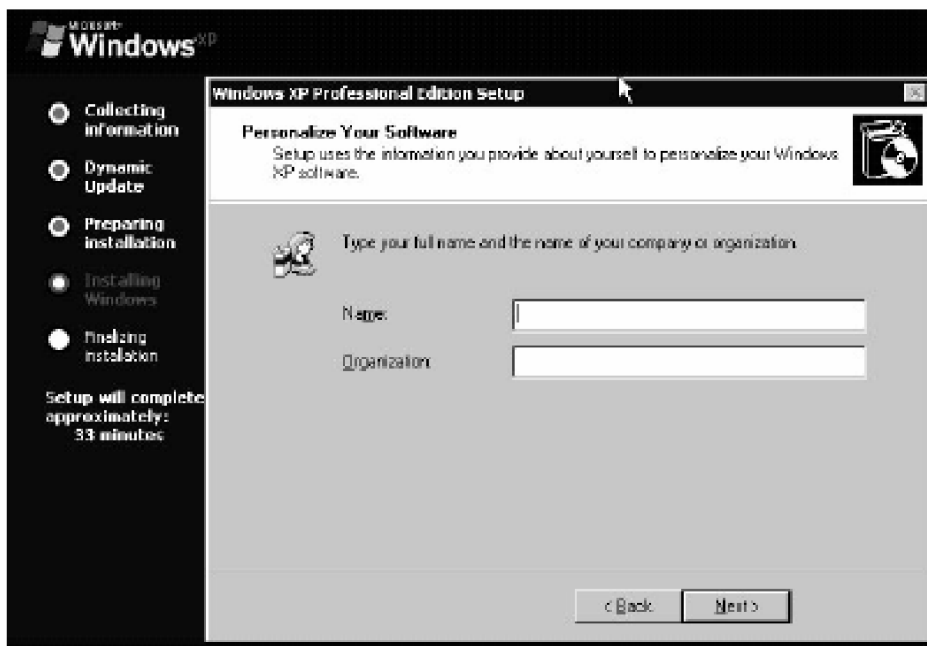


Figura 1.9 Shtypja e Informacioneve: Emri dhe Organizata

12. Tani ju duhet të shtypni Windows XP Product Key (Figura 1.10).

Pasi të keni shtypur këtë kod prej 25 karaktereve që ndodhet në CD-në e Windows XP, shtypni Next.

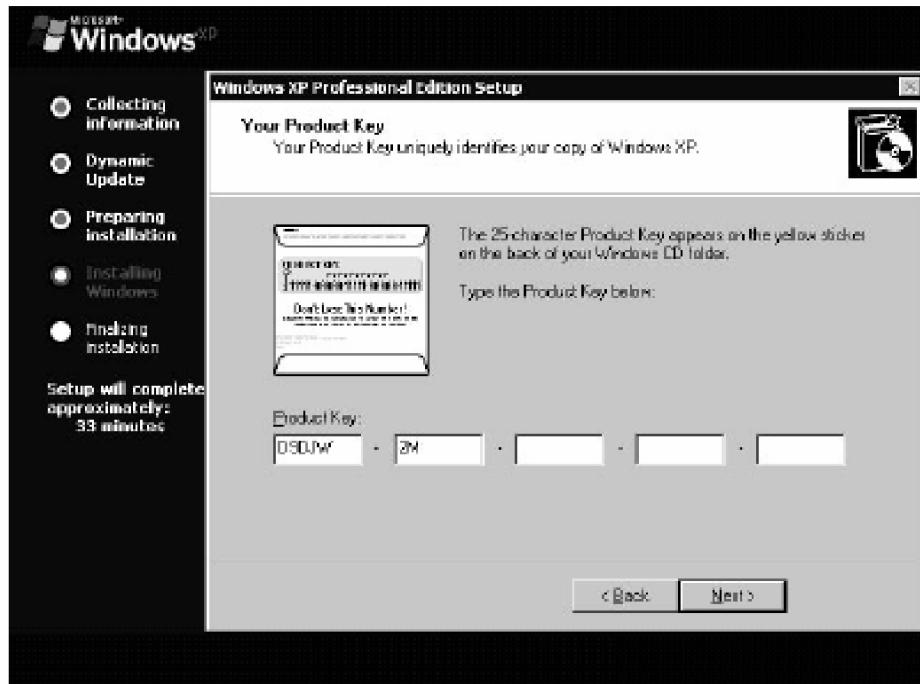


Figura 1.10 Shtypja e çelësit të Windows XP-së

13. Shtypni emrin e kompjuterit, si dhe nëse dëshironi të vendosni fjalëkalim, atëherë i plotësoni fushat për fjalëkalim dhe atë për konfirmim (Fig. 1.11). Pastaj klikoni Next.

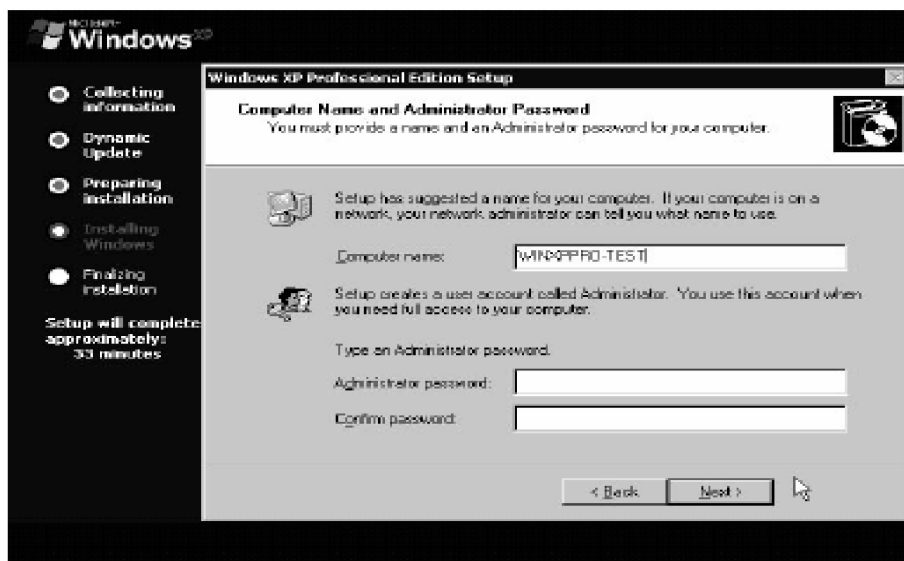


Figura 1.11 Shtypja e Emrit të Kompjuterit dhe Vendosja e Fjalëkalimit

14. Hapi i ardhshëm është vendosja e datës dhe kohës (fig. 1.12).

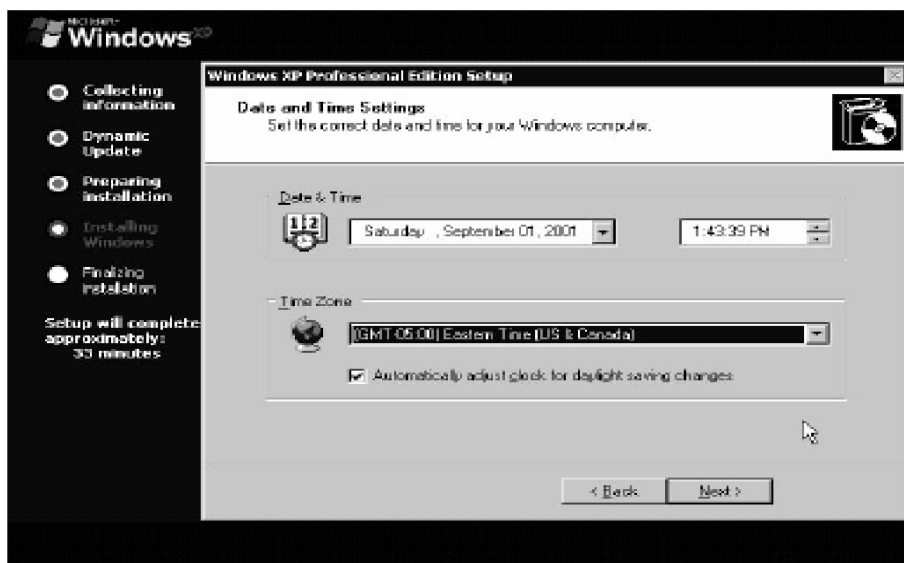


Figura 1.12 Shtypja e Datës dhe Kohës

15. Veprimi tjetër që pason është ai që shihet në figuren 1.13, ku ju duhet të caktoni network settings.

Ku keni dy mundësi: Typical dhe Custom.

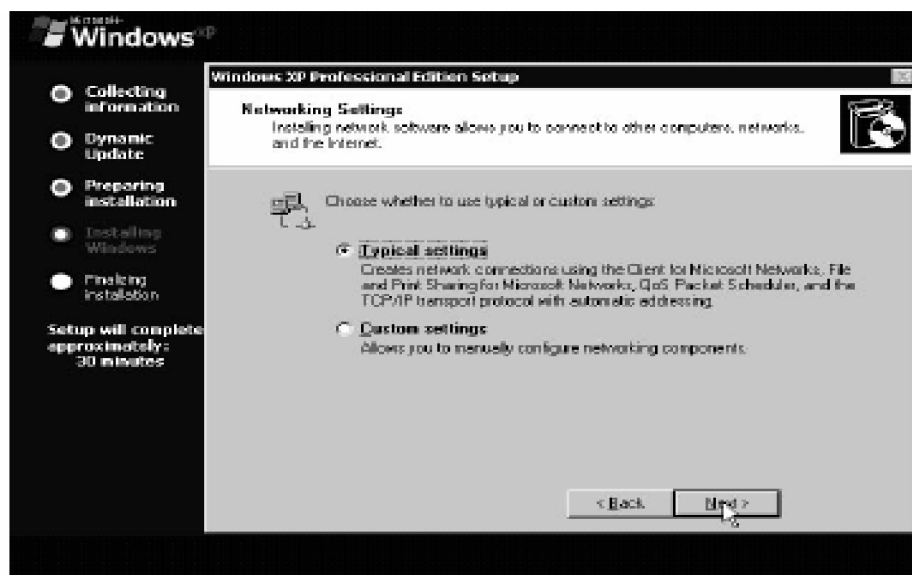


Figura 1.13 Konfigurimi i Network Settings

16. Pasi të keni caktuar Network Settings ju duhet të zgjedhni opcionin workgroup ose domain name për sistemin e ri.

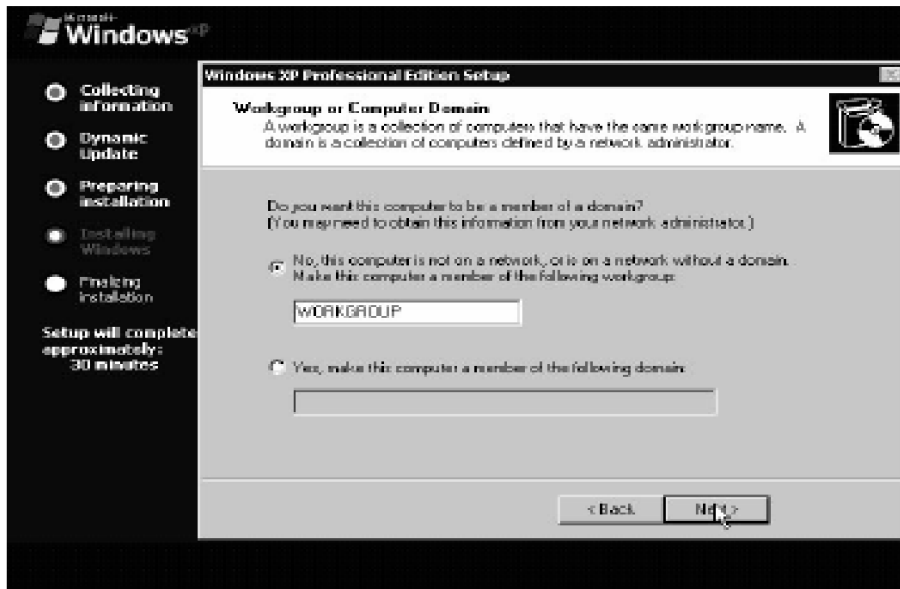


Figura 1.14 Specifikimi për Workgroup ose Domain

17. Tani, Windows XP instaluesi fillon më kopjimin e skedarëve që përkrahin opcionet që ju zgjodhët më herët (figurat 1.13 dhe 1.14).



Figura 1.15 Kopjimi i skedarëve

18. Pasi të jetë kompletuar kopjimi i skedarëve, programi instalues vazhdon më instalimin e komponenteve tjera të Windows-it.

19. Dhe në fund programi instalues do të largoj nga disku skedarët e përkohshëm që ishin përdorur gjatë instalimit (Figura 1.16).

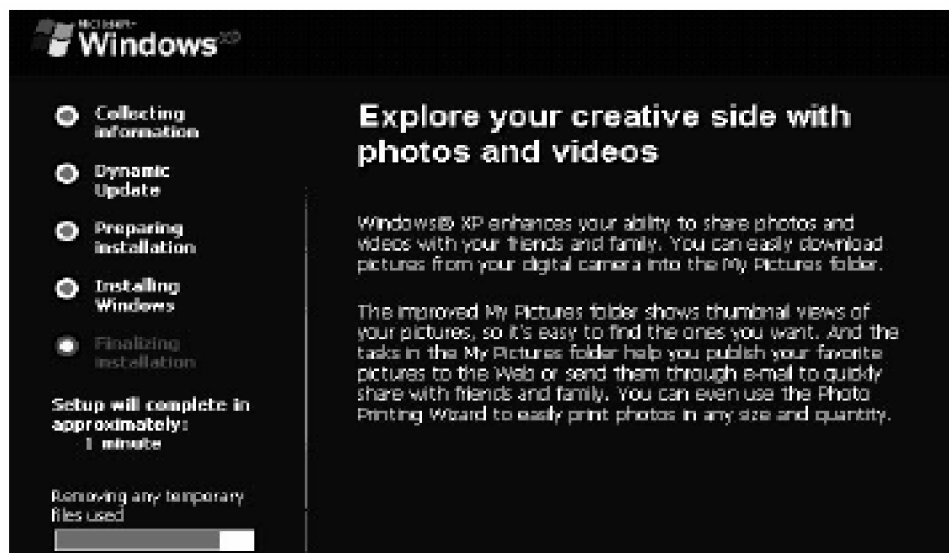


Figure 1.16 Largimi i Skedarëve të Përkohshëm.

20. Pas largimit të skedarëve të përkohshëm, instalimi do të kompletohet. Windows XP do të ristartoj kompjuterin, dhe gjithëqka ka përfunduar.

Tani keni të instaluar Windows XP në kompjuterin tuaj.